

Bibbele

MAG'

LES BLA-BLATEUSES DU VIGNOBLE

ÉTÉ 2023 #28



Allo? Repar'Phones ?

Pamela vous dit : à bientôt !

Bulle & Co' :
l'agence qui déménage !

QS Coaching :
le sport à ciel ouvert !

Un pour tous, tous
pour la Com' Com'
de Ribeauvillé !



un support pondu par



Bulle & Co'



NATUREO
Ostheim

Aspirez à la tranquillité



15 appartements du 2 au 4 pièces à vendre
Démarrage imminent des travaux !

sovia
CONSTRUCTIONS
PROMOTION IMMOBILIÈRE

03 89 22 94 99

CONTACT@SOVIACONSTRUCTIONS.FR
WWW.SOVIA-CONSTRUCTIONS.FR

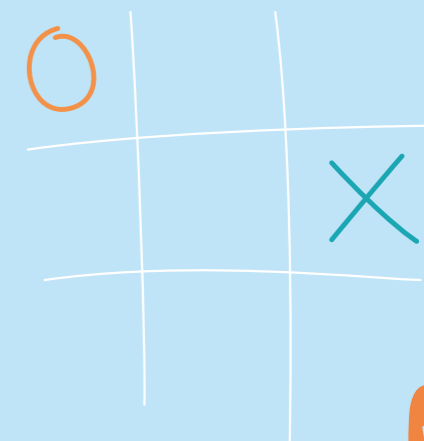
Langsam & Let's play* !

Juin → Beaux jours → **Soleil** > Détente → Farniente
 Plouf PISCINE CAROLA → **Bronzette** → Crème solaire ou graisse à traire
 Glandouille - Délectation - Carpe frite Diem → LECTURE DU **Bibbele Mag'**
 Mode **VACANCES** activé → Pas envie de réfléchir
 Des jeux A LA PLACE D'UN ÉDITO → **Bonnes vacances !**



Chaleur'eusement
VosBLA-blurpeuses
(jamais trop de Mojito) !

* oui, nous sommes pour le mélange
des cultures et de la confiture !



p.4
COUP DE CŒUR
Allo ? Repar'Phones ?



p.6
PORTRAIT D'ÉCO
Pamela vous dit :
à bientôt !



p.8
C'EST IN
Bulle & Co' : l'agence
qui déménage !



p.12
D'ÂME NATURE
QS Coaching : le sport
à ciel ouvert !



p.14
WOS ESCH ?
Un pour tous, tous
pour la Com' Com' de
Ribeauvillé !

Le Bibbele Mag' est édité par Bulle & Co'
Antenne 68 : 12 route d'Ostheim - 68340 Zellenberg
Antenne 67 : 12 rue de l'ill - 67640 Lipsheim
03 89 47 26 47 - mo@bibbelemag.fr - bibbelemag.fr
Directrices de publication / responsables de la rédaction :
Carine Remetter et Moana Blum,
Co-Gérantes de l'agence Bulle & Co'.
Siret : 808 934 673 000 35
Création et mise en page : Bulle & Co'
Photos : Adobe Stock, Repar'Phones, See You Soon,
Florian Lidin, Sascha Sturm, Association Avenir du
Muesberg, Valentine Poulain, Com Com de Ribeauvillé

Régie publicitaire : Bulle & Co' - 03 89 47 26 47
ka@bibbelemag.fr
Impression : L'Ormont Imprimeur - 2 Rue Antoine de Saint-
Exupéry - 88100 Saint-Dié-des-Vosges
Date du dépôt légal : 18/04/2016
N°ISSN : 2493-2922

Ne pas jeter le **Bibbele Mag'** sur la voie publique !
(C'est pas cool pour la planète, les papiers par terre, ça
fait crade et puis on jette pas tout court le **Bibbele Mag'**,
un point c'est tout !)

Retrouvez nos actualités sur :
bibbelemag.fr
BIBBELE MAG

François CAILLIAUX
agence immobilière

FAITES JOUER VOTRE RÉSEAU
Pour toute vente réalisée par votre intermédiaire
GAGNEZ 500€ !

ACHAT • VENTE • LOCATION

Tél : 03 89 22 00 22 • Mail : immobiliere.ffc@orange.fr
10a Avenue du Gal de Gaulle (immeuble du Notaire) à Ribeauvillé

Allo ? Repar'Phones ?

Encore une fois, vos **BLA-BLATEUSES** ont décroché une précieuse adresse ! D'ailleurs, relevez illico les coordonnées de Repar'Phones dans vos smartphones ou non, plutôt sur vos bons vieux répertoires papier... juste au cas où votre portable déciderait de faire harakiri... Fort heureusement, c'est là que Tony Lefrançois intervient et Dunnerwatter, il envoie du pâté ! Nous avons testé pour vous (suite au saut de l'ange du portable de Mo') et paroles de **BLA-BLATEUSES**, Tony, il a le don de ressusciter votre matériel. Du smartphone à la tablette mais pas que... Un vrai génie dans son domaine, on l'appelle ?

Tony Lefrançois et son savoir-faire mériteraient presque d'être reconnus d'utilité publique. Il a sauvé plus d'une situation cocasse vous allez le voir... Pour le moment, Tony n'a pas pignon sur rue : pas de vitrine ou de boutique dans une grande ville ou en galerie marchande. Pour le trouver, c'est à Ostheim qu'il faut se rendre au 2, rue des bergers. Son atelier est installé chez lui, un vrai labo technique façon MacGyver !

Mais comment on tombe là-dedans, Tony ? Il faut des compétences spécifiques, non ? : « J'ai toujours aimé ouvrir puis démonter les téléphones, comprendre ce qu'il y a dedans. J'ai fait beaucoup de recherches en ce sens, je me suis dit qu'il y avait un vrai besoin sur le marché pour résoudre les soucis techniques de nos équipements devenus primordiaux dans nos vies actuelles. Aussi, j'ai développé mes compétences pendant une bonne dizaine d'années. Au début, j'étais complètement autodidacte et je réparais par passion. Je me suis formé à la microsoudure. Puis, mon activité s'est professionnalisée au fil de l'eau, d'abord, en complément de mon travail puis en 2020, je me suis lancé à temps plein dans cette nouvelle aventure. C'est ainsi que Repar'Phones est né ! Nous étions en plein Covid mais par chance, mon activité a fait partie des commerces essentiels. Et puis, surtout, je n'ai rien lâché car j'ai toujours cru à l'évolution de mon entreprise et surtout aux besoins du marché actuel... Il y a aujourd'hui une prise de conscience quant à la réparation du matériel. Exemple pour les vitres de vos smartphones ou tablettes, sachez que l'on peut trouver 99% des vitres et les remplacer ! J'ai trouvé des fournisseurs fiables, quelle que soit la marque, je n'ai pas de frein... ». Eh bien, Tony, on peut dire que tu as très bien fait de croire en ta bonne étoile car depuis ton ouverture, tu en as fait des HEUREUX /SES : la patience est la clé du succès !



Si l'on observe Tony travailler, on constate que tout est très pointu : mesure de valeurs, utilisation d'un multimètre, soudure... C'est complètement « chinois » pour nous mais ce passionné de technique ne recule devant rien ! Du coup Tony, quels sont les principaux symptômes des équipements qui arrivent chez Repar'Phones ? « Niveau panne, c'est très vaste. Carte mère, batterie, problèmes de charge, écran fissuré... Smartphones ou tablettes toutes marques, je suis bien déterminé à trouver les solutions ! Lorsque je trouve les failles, c'est une véritable fierté pour moi ! Il y a des situations dans lesquelles je suis particulièrement heureux de pouvoir aider mes clients : un jour une dame est venue me voir car elle souhaitait déverrouiller le smartphone de son défunt mari et récupérer toutes les photos contenues dans ce dernier, mission accomplie, elle a pu récupérer un joli dossier photos d'une grande valeur sentimentale ! ». Séquence émotion, check ! C'est vrai que nos smartphones deviennent des objets « précieux » qui peuvent contenir des données chères à nos cœurs... Merci Tony !

On vous disait que Tony voit parfois défilé des situations insolites et vous en avez peut-être déjà connues vous aussi, l'exemple type : le portable qui tombe dans l'eau ou carrément dans les WC (ne rougissez pas, on sait que ça vous est déjà arrivé !). Et là, Tony va vous dire : « oubliez le riz ! Pour sauver votre smartphone, il vaut mieux l'ouvrir et le sécher : c'est là que Repar'Phones intervient ! ». Parfois, les réparations relèvent clairement du miracle, ça peut vite devenir très énergivore mais Tony garde sa patience légendaire ! Chapeau !

Depuis son ouverture, Repar'Phones a élargi et étoffé son panel de compétences. Tony vous propose également une gamme de smartphones - tablettes reconditionnés par ses propres soins. Autant vous dire qu'on peut y aller les yeux fermés ! Il propose aussi des accessoires totalement personnalisables grâce notamment à une technique d'impression par sublimation : des coques, des idées cadeaux comme des mugs ou t-shirts...

Repar'Phones travaille aussi avec la marque française Fairplay pour les accessoires.

Tony, il aime son métier, est-ce encore utile de le préciser ? Insatiable et dopé par sa passion numérique, il a poussé le bouchon encore plus loin. Après la réparation de smartphones et tablettes, il se lance de nouveaux défis : « sur les AirPods par exemple, un dépôt de cérumen est fréquent, je sais comment les manipuler et effectuer leur grand nettoyage. Je peux aussi intervenir sur vos Apple Watch. Ou encore sur les consoles de jeux, Nintendo Switch, Playstation, il y a souvent des problématiques de connecteur de charge, de carte mère ou encore de manettes, là aussi je me fais une joie de trouver les solutions ! ».

Tony c'est un « grand cœur », il a compris que smartphones et tablettes contiennent une partie de nos vies.

Vous aider est sa priorité et cerise sur le clavier : ses prix sont vraiment canons ! Selon votre demande, il travaille au forfait... Mais, le mieux c'est d'aller le rencontrer dans son antre. Si toutefois, il n'était pas là, c'est qu'il est parti en intervention, car il est aussi pompier volontaire à la caserne d'Ostheim (ça vous étonne ?).



REPAR'PHONES
Tony Lefrançois

2, rue des bergers - 68150 Ostheim

TEL : 06 06 78 90 24

contact@reparphones.fr

Repar'Phones

Construction bois
Couverture
Zinguerie
Isolation

EVOL'HUSS
Agrandir, rénover, construire ... naturellement

Maisons & extensions ossature bois, Panneaux massifs,
Transformations de charpentes, Lucarnes,
Isolations intérieures & extérieures,
Matériaux naturels, Bardages,
Parements extérieurs, Terrasses,
Carports, Auvents,
Toutes structures bois...

NOUVELLE ADRESSE
9 rue des Artisans
68750 Bergheim

03 67 30 08 90
contact@evolhuss.fr



Pamela vous dit : à bientôt !

Ce titre donne un peu l'impression de démarrer par la fin non ? Détrompez-vous, l'aventure de Pamela ne fait que commencer... et ça promet ! Rendez-vous dans sa charmante maison à Ribeauvillé, entourée de ses 2 gîtes. Pétillante, dynamique, enjouée, Pamela fait partie de ces personnes avec qui on pourrait boire « juste un petit café » et se rendre compte, une fois la tasse terminée, que 2h sont passées (on ne sait où !) tellement l'échange est agréable et enrichissant. Bon, on n'est pas là pour vous faire la promo de Pam mais bien de celle de son nouveau bébé : SEE YOU SOON alors : c'est parti mon kiki !*

Avant de créer sa propre entreprise, dans sa vie « d'avant », Pamela a été commerciale pour diverses grandes marques de sport. Ambitieuse et passionnée par son travail, elle prend néanmoins un congé sans solde en 2011 et part pour un tour du monde en solo (RESPECT !). De retour en terre natale à Noël 2012, un joli cadeau l'attend puisqu'elle fait la rencontre de son prince charmant, père de ses futurs enfants : Sylvain Dufour (oui oui, LE Sylvain Dufour, Meilleur Snowboarder Alpin de France). 2 ans après leur rencontre, petit Alec vient agrandir la famille. « Lorsqu'Alec est né, j'ai choisi de privilégier ma vie de famille plutôt que ma carrière. Sylvain, n'était pas là 6 mois dans l'année pour honorer ses stages, entraînements, compétitions... Comme nous nous étions installés ensemble dans la maison de Sylvain à La Vancelle, mon appartement colmarien s'est retrouvé "vide", je l'ai alors mis sur Airbnb "juste pour voir". Et j'ai vu ! Carton plein ! Je ne m'imaginais pas un tel succès. A cette période-là, je m'occupais de tout : réservation, ménage, linge... Et puis, Bébé n°2 a pointé le bout de son nez en 2016 : Kalel. C'est bien connu, tout arrive en même temps, nous décidons alors, avec Sylvain, d'investir dans une maison individuelle à Colmar, composée de 3 studios. Sylvain, en plus d'être un snowboarder d'exception est un bricoleur hors pair ! Il sait tout faire dans une maison. Ensemble, nous avons donc rénové ces 3 studios et les avons mis en LCD (location courte durée). Ayant 2 petits garçons et 4 gîtes en gestion complète, mes journées étaient bien remplies, je ne faisais que ça ! ». Qu'à cela ne tienne, Pamela est une Wonderwoman, en 2019, Jorick, Bébé n°3 vient couronner cette jolie petite famille : WA-OUH ! On vous avait prévenu, Pamela, elle déménage ! 2020, arrive le Covid mais cela ne freine pas pour autant les projets de Pamela et Sylvain, bien décidés à quitter la Vancelle pour Ribeauvillé (hé ouais, Ribeau, quand on a 3 petits, c'est le pied : tout est accessible à vélo et ce n'est pas nous qui vous dirons le contraire : à Ribeau, c'est TELLEMENT BEAU la vie!).

Méga coup de bol, ils tombent sur une pépite nichée au 10A route de Colmar à Ribeauvillé ! Ni une ni 2, le couple saute sur l'occasion et les voilà propriétaire d'une charmante maison entourée par 2 gîtes ! « Je passais de 4 à 6 gîtes en gestion... j'ai alors décidé de créer en 2022, ma société : SEE YOU SOON, une conciergerie qui propose un service complet pour la gestion locative de meublés de tourisme ! Si j'étais capable de le faire pour mes 6 gîtes, j'étais prête à proposer mes services à d'autres clients non ? ».



Photo : Florian Lidon

*Qui signifie « A bientôt » dans la langue de Shakespeare, en anglais quoi... lolalalalala...



Photo : Sascha Sturm



Pour faire simple, SEE YOU SOON sert à quoi ?

« Vous êtes propriétaires de gîtes mais n'avez pas envie, pas le temps, pas l'énergie BREF de vous en occuper ? Faites appel à SEE YOU SOON. Je vous propose de prendre en charge la gestion de vos meublés de A à Z ! Laissez-moi les rênes et boostez vos rentrées d'argent sans vous soucier de quoi que ce soit (ça vend du rêve hein !). Lorsque je prends en charge un nouveau gîte, je m'occupe de TOUT :

- Organisation et mise en place du calendrier
- Diffusion des annonces sur diverses plateformes
- Définition des prix selon la saisonnalité
- Gestion des réservations
- Échanges avec les clients
- Gestion des arrivées (boîte à clés)
- Ménage
- Linge (serviettes, linge de lit...)
- Réassort des consommables (liquide vaisselle, papier WC...)
- Prise en charge des « couacs » éventuels : je suis l'unique référente des clients, personne ne viendra vous importuner à 3h du matin car il ne trouve pas les clés...
- Conseils pour optimiser l'aménagement, la déco si nécessaire
- Au besoin, possibilité de réaliser des petits travaux (on vous l'a dit, Sylvain est un super bricoleur et SEE YOU SOON est une entreprise familiale !)

Confiez-moi la gestion de votre investissement immobilier en toute sérénité. Combien ça coûte ? Je facture 20% de commission sur les nuitées + les frais de ménage et de linge. L'argent des locations est viré sur le compte du propriétaire, je lui adresse ensuite une facture de prestations de service chaque fin de mois. Afin de garantir une qualité de service aux clients finaux et pouvoir "dégainer" rapidement en cas de pépins, j'ai choisi de restreindre ma zone géographique à des gîtes accessibles en 15 min en voiture depuis chez moi, ce qui représente un "triangle" entre Colmar, Ribeauvillé et Sélestat ».

Bon, sur ces belles paroles, on vous dit SEE YOU SOON et franchement, allez-y les yeux fermés, Pamela, elle assure (grave!).



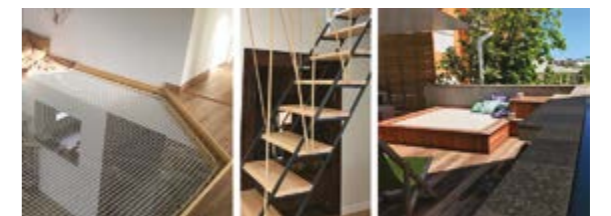
SEE YOU SOON
Pamela Dreyer

10A Route de Colmar - Ribeauvillé
TEL : 06 15 56 60 02
pamela@see-you-soon-conciergerie.fr

Cordages • Filets • Accastillage



Corderie
Gautier



📍 ZA du Muehlbach
13 Rue des Artisans
68750 Bergheim

☎ 03 67 82 00 00

f @ p **cordagesgautier.com**

COLMAR EXPO présente

LE CRÉDIT MUTUEL DONNE LE LA

DU 28 JUILLET
AU 6 AOÛT 2023
PARC EXPO COLMAR



05 AOÛT 2023
ALDEBERT

RETROUVEZ TOUTE LA PROGRAMMATION SUR : www.foire-colmar.com

L'ABUS D'ALCOOL EST DANGEREUX POUR LA SANTE, A CONSOMMER AVEC MODERATION.



2 PARCS AVENTURES!

PARC ALSACE AVENTURE
BREITENBACH - CHAMP DU FEU

NATURA PARC
OSTWALD - STRASBOURG




NOUVEAU !
900M, 90KM/H
VERTI
ALSACE AVENTURE CABLE
BREITENBACH - CHAMP DU FEU
OUVERTURE COURANT 2023
UNIQUE EN ALSACE !

alsace-aventure.com

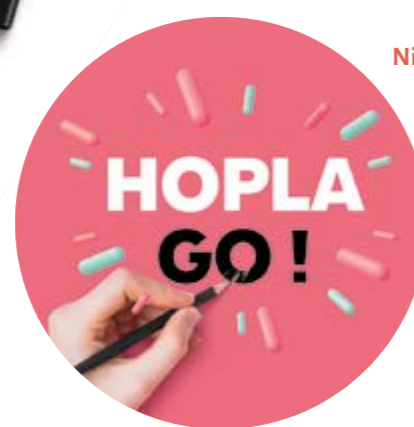


Bulle & Co' : l'agence qui déménage !

Vous le savez (si, vous le savez) Bulle & Co' est une (merveilleuse) agence de communication et de publicité qui, comme par hasard, est à l'origine du Bibble Mag' ! Si déjà on dispose d'un tel support de communication, ça serait ballot de s'en priver non ?

Quelques chiffres pour commencer :





Niveau zone d'intervention...

D'abord Sélestat dans le 67 puis Bergheim dans le 68 pour récemment poser nos cartons juste un peu plus loin à Zellenberg. De fait, nous connaissons plutôt bien les 2 départements et parlons couramment les multiples dialectes ! En clair : l'Alsace avec un grand A est notre terrain de jeu et les voyages forment la jeunesse alors, en voiture Simone et vive Oui-Oui !

Pour conclure (en beauté), pourquoi devez-vous (impérativement) choisir Bulle & Co' plutôt qu'une autre agence ?

- Parce qu'on est les meilleures (un point c'est tout).
- Parce que notre grand âge expérience vaut de l'or et que notre réseau est ultra développé.
- Parce que nous sommes une petite structure et donc : uniques interlocutrices de nos clients, sommes ultra réactives et connaissons par cœur chacun de nos client(e)s et cerise sur le logo : on n'est même pas les plus chères !
- Parce qu'on aime profondément notre métier et que quand on aime, on fait les choses bien mieux.
- Parce qu'on est bien décidées à fêter les 30 ans de Bulle & Co' un jour alors, aidez-nous à y parvenir !

À la lecture de cet article, vous vous dites « pffffff ouais elles sont bien gentilles les Bullettes mais vu le contexte économique actuel, l'inflation, la déflation, la contreflation, l'hyperflation... : moi j'bouge pas d'un iota. J'attends que l'orage passe et j'enfile mes brassards »... Mmmmmhhhhh WTF ?!! Nundabuckel les gens, c'est précisément dans ces moments qu'il faut communiquer ! Hé ouais les copains ! Quand le contexte est morose... c'est là qu'il faut se rappeler aux bons souvenirs de vos clients et prospects « Youhouuuuuu on est làààà et on est les plus foorrts ! ». Bon, résumé comme ça, ça peut paraître un peu capillotracté mais pour « avancer et émerger » : appelez-nous !

Bisous Bulleux et joie dans vos cœurs !

*Was esch T'es Fou ?



Bulle & Co'

Antenne 68 : 12 route d'Ostheim - 68340 Zellenberg
Antenne 67 : 12 rue de l'III - 67640 Lipsheim

TEL : 03 89 47 26 47

info@bulleandco.fr

bulleandco.fr

f @ in d



Bulle & Co' est une agence qui vous vend donne des conseils en matière de communication et de publicité !

1 Bulle & Co' vous accompagne !
Réflexion avant l'action : je fais quoi ? Où ? Comment ? Pourquoi ? Dans quel sens et avec quel budget ? Une fois qu'on a bien réfléchi, bien brainstormé, qu'on a bien cadré la stratégie, la sélection des médias et supports, avec le planning qui va bien et le budget au carré... on passe à l'étape opérationnelle. Et là mesdames et messieurs, c'est parti pour la récré, on envoie la ~~purée~~ création graphique !

2 Vous pouvez faire appel à nous pour un projet bien précis ou pour du consulting ! Grâce à nos années dans le métier, on peut même vous apprendre à gérer votre com' en interne, c'est possible ! Call me on et be happy !

3 Recherche de noms, logos, chartes graphiques, cartes de visite, affiches, tracts, dépliants, brochures, catalogues, bâches, drapeaux, signalétique, marquages véhicules et vitrines, objets publicitaires, sites web (vitrines et marchands), référencement (SEO), gestion des réseaux sociaux, plans de communication, achats d'espaces publicitaires, rédaction de contenus texte de QUALITÉ ! ... Bref, Bulle & Co' intervient sur tout ce qui touche de PRÈS ou de LOIN à la communication ! Capiche ?

4 Dernier point clé chez Bulle & Co', il n'y a pas de gros ou petits clients, nundabuckel ! Stratégie, consulting, brainstorming... si tout ça c'est du chinois pour vous mais que vous avez juste envie d'avoir de beaux outils de travail imprimés ou numériques, pas de sushis ! Dans un langage simple, nous nous entendrons à coup sûr et même en elsassisch si besoin !

Bulle & Co' est le garant de votre image, de votre identité visuelle... Notre objectif : vous aider à vous démarquer, vous faire sortir du lot !

Et puis bon, sans vouloir nous vanter (hum...) dites-vous bien qu'après 20 ans d'existence, c'est tout comme en cuisine, c'est dans les vieux pots qu'on fait les meilleures soupes. En com', c'est avec les vieilles potes (nous) qu'on pond les meilleurs projets : TENEZ-LE-VOUS POUR DIT !

Un avenir incertain pour le site UGECAM du Muesberg à Aubure ?



L'association « Avenir du Muesberg » a œuvré pendant maintenant presque 3 ans pour imaginer un projet innovant au service des personnes en perte d'autonomie, des aidants et du répit. De nombreuses études de préfiguration ont été réalisées avec l'appui financier de caisses de retraite, d'institutions de prévoyance, permettant ainsi de confirmer la pertinence sociale, sociétale mais également économique du projet. Plusieurs résidences devraient voir le jour apportant une réponse aux séniors, à leur famille et aux aidants, accompagnées d'une zone d'activités économiques avec de nombreux artisans prêts à s'installer au Muesberg. C'est ce projet que l'association vient de présenter à l'UGECAM Alsace en partenariat avec Axentia, bailleur social, filiale de la Banque Populaire Caisse d'Epargne (ce montage permet de ne pas avoir besoin des garanties bancaires de la Collectivité Européenne d'Alsace).

Cette offre globale de l'association conforme dans son prix à celui requis par l'Assurance Maladie est aussi en adéquation dans ses objectifs à ceux qui ont porté le Muesberg depuis 1903 : La santé, le prendre soin comme bien commun.

Pourtant l'UGECAM Alsace propriétaire du site a bien du mal à retrouver un repreneur pour la totalité du site (plus de 8 hectares), et confie de nouveau le dossier à des agences immobilières. Elle renâcle à donner suite à l'offre globale de reprise de l'association et d'Axentia au motif que les délais de modification du Plan Local d'Urbanisme (PLU) en cours seraient trop longs (on peut s'étonner que ce point soit soulevé alors que les délais administratifs seront les mêmes quel que soit le projet et le repreneur).

Il est à craindre que cette volte-face et cet empressement à retarder le dossier pénalise la réalisation d'un projet global. Ce désengagement de l'UGECAM portera préjudice non seulement aux habitants de la région mais au site lui-même qui faute de repreneur ne manquera pas de se dégrader ou d'être dégradé par des incursions malveillantes. D'autres sites comme Altenberg ou le Salem en ont fait la malheureuse expérience...

L'association « Avenir du Muesberg » dont le projet est soutenu par les communes de Ribeauvillé et Aubure, la Communauté de Communes, la CEA, le Ministère des Solidarités, de l'Autonomie et des Personnes handicapées, par les syndicats et fédérations représentants les professionnels de santé, par les associations de patients et d'usagers, maintient sa disponibilité et sa coopération... et espère que c'est le bien commun, fruit des cotisations sociales des assurés et plus particulièrement du régime local qui l'emportera face à toute autre considération.



Contact :

Association Avenir du Muesberg



EN JUILLET & AOÛT
les lundis, mardis, jeudis, vendredis et samedis

HAPPY HOURS & TARTES FLAMBÉES À VOLONTÉ !
■ DE 17H À 18H30 ■
un petit verre accompagné d'un plateau de charcuteries & de fromages ?
■ DE 18H30 À 22H ■
tartes flambées salées et sucrées à volonté ! 18€ /pers.

Pensez à réserver ! ☎ 06 08 21 08 35 📍

8 Faubourg Saint Pierre, 68750 Bergheim
www.leclodesvignes.alsace



Photo: Valentine Poulain



QS Coaching : le sport à ciel ouvert !

Vous savez, cette drôle d'embarcation qui sillonne les routes du vignoble depuis quelques mois maintenant ? Eh bien c'est Quentin, un enfant de Ribeauvillé, qui est aux commandes !

« Depuis tout petit, je baigne dans le monde du sport. J'ai pratiqué le judo pendant 10 ans à Ribeauvillé et suis parti faire mes études à Mulhouse. De retour à Ribeau, j'ai effectué 2 ans d'apprentissage chez Laurent Hassé en tant que menuisier et en 2007, mon rêve de gosse m'a rattrapé : je suis entré à l'école militaire où j'ai eu l'opportunité d'exercer différents postes sur tout le territoire français et d'outre-mer... ».

En parallèle de son activité professionnelle, Quentin a toujours su préserver une grande place pour sa pratique sportive : course à pied, natation, agrès à poids de corps... Petit à petit, l'idée se met à germer qu'il pourrait partager et transmettre son goût du sport et du dépassement de soi... « Courant 2019, j'ai suivi une formation d'animateur sportif via U Formation. C'est chez Fleck Coaching Sportif Colmar que j'ai eu la chance d'effectuer mon alternance. A cette époque, je découvre le cross training* et tombe littéralement sous le charme de cette discipline sportive. Depuis 3 ans, je pratique quasi quotidiennement le Crossfit®... A l'issue de ma formation, je crée mon auto-entreprise. Désormais, je suis en mesure de dispenser des cours collectifs de maximum 12 personnes. Avant le Covid, j'ai été coach à la salle de sport Hop la Forme de Ribeauvillé. Puis les restrictions liées à l'épidémie sont arrivées mais je n'avais pas envie de lâcher ma clientèle, j'ai alors proposé gratuitement mes cours par visio ! Au-delà d'une activité professionnelle, partager ma passion est une vraie motivation ! Puis, avec la permission de sortie d'1h par jour, j'ai invité mes sportifs à me rejoindre pour une montée aux Châteaux de Ribeauvillé en alternant marche rapide et course. Cette formule a rencontré un franc succès et cela a renforcé ma conviction : le sport est encore meilleur lorsqu'il se pratique en extérieur ! En salle, j'avais tendance à me sentir étriqué et puis dehors, on est au grand air, on voit de beaux paysages, on respire à pleins poumons... ».



Photo: Valentine Poulain

Et cette remorque alors ? « Au fil du temps, j'ai accumulé beaucoup de matériel, mon coffre est vite devenu trop petit et s'est posé la question de changer de véhicule... Lors d'un voyage en Californie, j'ai découvert des containers - posés sur des semi-remorques - entièrement consacrés à la pratique du sport ! Ça a fait tilt ! De retour en France, je me suis mis à la recherche d'un concept similaire mais à taille plus adaptée ! C'est ainsi que j'ai découvert que la société Fit & Rack, un constructeur lyonnais que je connaissais déjà, proposait des remorques sur-mesure, dédiées à la pratique du cross training. Je leur ai adressé mes envies et c'est comme ça que mon projet de sport itinérant est né ! Ma remorque est 100% fonctionnelle. Elle me permet de transporter tout le matériel et une fois dépliée, offre 3 barres de traction, des racks à barres et 2 cibles pour les entraînements ! ». Une vraie p'tite salle de sport sur roulettes !

Les cours de QS coaching sont ouverts à tous, tous les âges, tous les niveaux, tous les mouvements sont adaptables. Se bouger, penser à autre chose le temps d'une session, préserver votre santé, vous faire sortir de votre zone de confort... tels sont les objectifs de Quentin !

En solo, en duo, en famille, EVG, EVJF (Enterrement de Vie de Garçon et Enterrement de Vie de Jeune Fille) anniversaires, pour des séminaires, du team building entre midi et 2... QS Coaching s'adapte !

Actuellement présent sur les communes de Ribeauvillé, St Hippolyte, Riquewihr et Bennwihr, Quentin vous propose des sessions d'1h. Infos, lieux et réservations sur : crosstraining.yaentrainement.fr

SAVE THE QS DATES !

- Le 1^{er} juillet : pour la 3^{ème} année consécutive, Quentin va monter une équipe à destination de la Spartan Race de Morzine, 1^{ère} course à obstacles au monde ! Cette année, certains membres de l'équipe QS Coaching s'attaqueront au semi-marathon de 30 obstacles ! Objectif : repousser ses limites physiques et mentales et franchir la ligne d'arrivée (entier) !
- Du 28 juillet au 5 août : c'est la FAV de Colmar youhouuuuuu ! Et comme à la FAV on ne fait pas QUE boire (non, non, non), les GO (Gentils organisateurs) ont décidé de faire la part belle au SPORT ! QS Coaching, son équipe et sa fidèle remorque y seront donc présents, tous les jours, de 14h à 19h et vous proposeront des défis sportifs (gratuits) de 2 à 3 min ! A la clé ? Le plaisir de participer, lier l'utile à l'agréable (une petite séance de sport entre 2 verres) et l'occasion de remporter de nombreux lots (d'ailleurs, si le concept vous botte et que vous souhaitez devenir partenaire, n'hésitez pas à contacter Quentin, il est encore à la recherche de lots !). Cerise sur les kettlebells : c'est Quentin en personne qui s'occupera de l'échauffement général de la Run In FAV, une course nature de 10 km à courir seul ou en relais de 2 au cœur du vignoble !

Vous l'aurez compris, Quentin, il « cross » à 100 à l'heure et aime par-dessus tout partager sa passion pour le sport. Une personnalité d'enfer dans un corps d'acier : QS Coaching, il envoie du lourd... Prêt(e) à relever le défi ?



* Un entraînement de force et de conditionnement qui consiste en des séances comprenant des variations de mouvements fonctionnels. Le Cross Fit c'est pareil mais en marque déposée !



Photo: Valentine Poulain



QS COACHING

TEL : 06 31 46 31 41

qscoaching.ribeauville@gmail.com

[f](#) QS Coaching [i](#) qs_coaching



CALM
COMME À LA MAISON
massages bien-être

17 RUE DE L'INDUSTRIE
68150 RIBEAUWILLÉ

06 88 94 04 97

alinedeess@gmail.com

[f](#) Calm massages bien-être

Pour faire plaisir
pensez aux
Bons Cadeaux



Un pour tous, tous pour la Com Com du Pays de Ribeauvillé !



Si on vous dit « Communauté de Communes du Pays de Ribeauvillé », savez-vous définir son territoire, ses missions, ses élus, ses champs de compétences... ? Nous, NON et c'est franchement inimaginable pour les BLA-BLATEUSES que nous sommes de rester dans l'ignorance, nundabuckel !

Nous avons donc mené notre petite enquête... rendez-vous à la Com Com, avec Julien-Guérolé François, responsable du service Marketing et Communication. Soyons franches, cet article ne suffira pas à tout dire, loin de là ! Mais nous avons cherché à comprendre : à quoi ça sert la Communauté de Communes au juste ? Hopla, en avant, VENT !

Dans les grandes lignes : 18 000 habitants répartis sur 16 communes, de Bennwihr à Saint-Hippolyte en passant par Aubure, Thannenkirch jusqu'à Illhaeusern. Les maires des 16 communes et certains de leurs conseillers municipaux forment le conseil communautaire avec un président et 6 vice-présidents chacun responsable d'une commission chargée d'une des compétences de la Com Com (Enfance Jeunesse, Finances et Tourisme, Environnement et Développement durable, Attractivité et Développement économique, Patrimoine, Infrastructures et Transition énergétique, Culture et Communication). Julien-Guérolé résume les choses très justement : « Les habitants d'un territoire éprouvent un fort sentiment d'appartenance à leur commune respective, plutôt qu'à leur intercommunalité, ce qui se justifie aisément par les racines, l'histoire et le patrimoine propre à chaque entité communale. Il est pourtant nécessaire pour les communes de penser "communauté" et de mutualiser certaines compétences et ressources pour offrir des services à l'ensemble des habitants du territoire.

Une communauté de communes c'est très "administratif" au regard des citoyens mais en tant qu'agents territoriaux, je nous compare souvent à de "petites fourmis" au service de la communauté. Nous avons pour missions de favoriser le développement économique, social, environnemental et culturel du territoire.

Nous sommes plus de 180 agents, tous formés à des métiers très techniques et nous œuvrons, ensemble, au quotidien, pour apporter notre expertise au service des élus, du territoire et de ses habitants.

La Com Com permet également de mener des projets d'envergure et d'avoir une voix plus forte auprès des instances régionales et nationales. En somme, l'intercommunalité vise à renforcer la solidarité et la coopération entre les communes qui la composent pour améliorer la qualité de vie de ses habitants ».

Le service Enfance est le plus conséquent avec 125 agents dédiés et la prise en charge quotidienne de près de 1 000 enfants dans les 16 structures d'accueil sur l'ensemble du territoire, waouhhh, ça en fait des Mannalas et des Bibbalas !

Autant dire que le dispositif pour les différents modes de garde est à la hauteur ! Précision de Julien-Guérolé : « Le service Enfance est une vraie entreprise au sein de la Com Com ! ». Et ça c'est top, car les enfants d'aujourd'hui seront les citoyens de demain, leur éducation et leur bien-être est donc une priorité : merci la Com Com !



Le service Environnement a quant à lui comme objectif principal, la gestion des déchets de l'ensemble du territoire. Et oui, verdecki, c'est important de bien trier ses ordures, en plus, c'est facile, y'a qu'à suivre le mode d'emploi délivré par la Com Com. Pas d'excuses du genre : « Ben, moi je l'ai même pas eu d'abord... ». Au besoin, retrouvez toutes les éco-activités, les actualités et les événements de l'ensemble de notre territoire en téléchargeant l'application « IntraMuros », sur votre smartphone ou en visitant le site www.cc-ribeauville.fr

Viticulture, tourisme, agriculture, commerces et zones artisanales... Les activités économiques chapeautées par la Com Com sont multiples et complémentaires ! Le tourisme est un axe majeur et l'Office de Tourisme est le bras armé de la Com Com en matière de promotion et de développement du tourisme.

La Com Com a la charge de la gestion des 5 zones d'activités économiques (Bergheim, Ostheim, St-Hippolyte, Bennwihr Gare et Riquewihr) qui couvrent à elles seules 120 entreprises soit environ 1 500 emplois sur notre territoire qui compte plus de 2 500 entreprises pour environ 7 000 emplois ! Si ça c'est pas du dynamisme économique !



L'attrait de notre territoire pour les entreprises est primordial et la Com Com favorise l'installation de jeunes entreprises innovantes par le biais de la pépinière CapRéseau, génératrice d'attractivité ! Cette attractivité permet de créer de l'emploi, ce qui stimule la demande locale des biens et des services.

De plus, les nouveaux emplois attirent de nouveaux habitants, ce qui maintient la dynamique démographique. Cette dynamique peut à son tour renforcer la demande locale pour des biens et services, créant ainsi un cercle vertueux !

Dans ce cercle vertueux, chaque élément - développement économique, tourisme, emplois, services aux usagers, démographie - se renforce mutuellement, créant une énergie positive pour l'ensemble du territoire du Pays de Ribeauvillé et de ses habitants ! Des good vibes : on en a jamais assez alors nous, on prend !

« Vous l'avez compris, le fondement de la Communauté de Communes du Pays de Ribeauvillé, c'est de faire à plusieurs ce que l'on ne pourrait pas faire seul. Petite ou grande commune du territoire, c'est l'équité qui prime ! Avançons ensemble, parlons territoire ! » conclue Julien-Guérolé.

Après plus d'une heure passée au service com', on peut vous assurer qu'il y a une ambiance du tonnerre à la Com Com ! On ressent clairement que les équipes prennent plaisir à être au service du territoire et cela nous met vraiment en joie !

* Les règles de fonctionnement sont comparables à celles d'un conseil municipal.



COMMUNAUTÉ DE COMMUNES DU PAYS DE RIBEAUUVILLÉ

1, rue Pierre de Coubertin - 68150 Ribeauvillé

TEL : 03 89 73 27 10

www.cc-ribeauville.fr

 ComcomRibeauville

Du 1er juin au 31 décembre 2023

L'atelier Optique et Riboptique
reconduisent leur offre...

ÉBLOUISSANTE !

La 2ème paire à **1 €** en verres **SOLAIRES POLARISANTS**
Verres unifocaux ou progressifs*













L'ATELIER OPTIQUE
1 Rue des Cigognes
03 89 73 64 53
 L'Atelier Optique

RIBOPTIQUE
1 Av. du Général de Gaulle
03 89 71 74 96
 Riboptique Ribeauvillé

FAV'RIBEAU

VINS & GASTRONOMIE

RIBEAUVILLÉ
& ENVIRONS

21 ET 22
JUILLET 2023

À RIBEAUVILLÉ
SALLE DU PARC / JARDIN DE VILLE

Le vendredi à partir de 18h
et le samedi à partir de 17h

Toutes les infos sur favribeau.fr

D'HEIM ESCH'S
AM BESCHTE!

"C'EST À LA MAISON QUE C'EST LE MEILLEUR!"

LE RETOUR!



f FAV Ribeau i FAVRibeau

L'abus d'alcool est dangereux pour la santé, à consommer avec modération.

OUI!

VOTRE **CHAUDIÈRE FIOUL**
A TOUJOURS DE L'AVENIR,

GRÂCE AU **BIOFIOUL**
COMPOSÉ DE **COLZA**
CULTIVÉ EN FRANCE



CONTACTEZ-NOUS POUR
L'ENTRETIEN DE
VOTRE **CHAUDIÈRE**
FIOUL OU
GAZ



6a route de Sélestat - 68970 GUÉMAR



03 89 71 81 43

info@beysang.fr

L'énergie est notre avenir, économisons-la



alliance
énergies
Beysang



Multi-énergies

Distribution

Entretien

Installation

Commandez directement en ligne sur allianceenergies.fr

Règlement sécurisé jusqu'en 10x avec Alma