

Bibbele MAG'

LES BLA-BLATEUSES DU VIGNOBLE

AUTOMNE 2023 #29

Achtung, ça va **Scier** !
(Scie, scie)


The Gold Tree :
une (tree) belle histoire !

Ode à la vie aux **fraxinelles** !

Ça embouteille
sévère chez **Costral** !

Eh bah **Vala** !



un support pondou par  **Bulle & Co'**

François CAILLIAUX
agence immobilière

FAITES JOUER VOTRE RÉSEAU
Pour toute vente réalisée par votre intermédiaire
GAGNEZ 500€ !

1 Recommander nous 2 Présenter nous votre / vos contacts 3 Nous vendre grâce à vous 4 Hopla ! Espérez 500€ !!

ACHAT • VENTE • LOCATION Estimations gratuites • Remboursement des diagnostics**

Tél : 03 89 22 00 22 • Mail : immobiliere.ffc@orange.fr
10a Avenue du Gal de Gaulle (immeuble du Notaire) à Ribeauvillé

*Voir conditions en agence. ** Dans le cadre de la signature d'un mandat exclusif - voir conditions en agence.
SAS IMMOBILIERE FRANCOIS CAILLIAUX - 10a rue du Gal de Gaulle 68150 Ribeauvillé - Tél: 03.89.22.00.22 - RCS COLMAR - SIREN 839 732 592 - Capital 1000 €

Construction bois
Couverture
Zinguerie
Isolation

EVOL'HUSS
Agrandir, rénover, construire ... naturellement

Maisons & extensions ossature bois, Panneaux massifs,
Transformations de charpentes, Lucarnes,
Isolations intérieures & extérieures,
Matériaux naturels, Bardages,
Parements extérieurs, Terrasses,
Carports, Auvents,
Toutes structures bois...

RECRUTONS
Charpentiers
Couvreurs
Zingueurs

9, rue des Artisans - 68750 Bergheim
03 67 30 08 90 - contact@evolhuss.fr



WOS ESCH ?
Achtung, ça va Scier !
(Scie, scie)



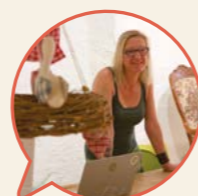
D'ÂME NATURE
The Gold Tree :
une (tree) belle histoire !



COUP DE CŒUR
Ode à la vie aux Fraxinelles !



PORTRAIT D'ÉCO
Ça embouteille sévère
chez Costral !



C'EST IN
Eh bah Vala !

Le Bibbele Mag' est édité par Bulle & Co'
Antenne 68 : 12 route d'Ostheim - 68340 Zellenberg
Antenne 67 : 12 rue de l'Ill - 67640 Lipsheim
03 89 47 26 47 - mo@bibbelemag.fr - bibbelemag.fr
Directrices de publication / responsables de la rédaction :
Carine Remetter et Moana Blum,
Co-Cérantes de l'agence Bulle & Co'.
Siret : 808 934 673 000 35
Création et mise en page : Bulle & Co'
Photos : Adobe Stock, Steve Scheidecker, The Glold Tree, EHPAD les Fraxinelles,
COSTRAL, FM Tschupp
Régie publicitaire : Bulle & Co' - 03 89 47 26 47
ka@bibbelemag.fr
Impression : L'Ormont Imprimeur - 2 Rue Antoine de Saint-Exupéry
88100 Saint-Dié-des-Vosges
Date du dépôt légal : 18/04/2016
N°ISSN : 2493-2922

Ne pas jeter le Bibbele Mag' sur la voie publique ! (C'est pas cool pour la planète, les papiers par terre, ça fait crade et puis on jette pas tout court le Bibbele Mag', un point c'est tout !)

Retrouvez nos actualités sur :
bibbelemag.fr
BIBBELE MAG

Edito- capsule temporelle !



Nous y voilà, en voiture Simone, c'est reparti mon kiki, en avant VENT, let's GO, allons-y (gaiement)... BON, vous l'aurez compris : **c'est la rentrée !**

Au placard les vacances et le concours de glande... Place aux cartables, aux cahiers tout neufs, au réveil de 7h du mat ou même plus tôt (aïe, ça pique !) et aux bonnes résolutions ! Ben ouais, les bonnes résolutions ne sont pas réservées qu'au 1er janvier quand même ! Alors, comme on sait que les bonnes résolutions ont souvent une durée de vie proche de 0, voici un petit tuto qui vous donnera un poil de motivation à les maintenir et si c'est pas le cas, tant pis pour les résolutions, vous aurez au moins pris un peu de bon temps !

1. Trouvez un contenant bien hermétique (bouteille, boîte...).
2. Écrivez sur un papier, tous vos objectifs pour cette nouvelle rentrée, là où vous aimeriez être l'été prochain, avec qui, combien de kilos en plus, en moins, l'objet de votre convoitise, bref, collez là-dedans TOUT ce que vous aimeriez accomplir durant cette nouvelle saison.
3. Refermez correctement le bazar et enterrez le dans le jardin ou tout autre endroit de votre choix mais attention, si vous faites ça en forêt, tâchez de ne pas oublier où, ça serait ballot... **ET VOILÀ, VOUS VENEZ DE CRÉER UNE CAPSULE TEMPORELLE** (ça fait quel effet ?).
4. Oubliez cette histoire (mais mettez tout de même un rappel dans votre téléphone ou sur votre agenda ou faites une croix sur votre main...).
5. L'heure du rappel a sonné, c'est le début des grandes vacances 2024 ... Il est temps de faire le bilan sur cette « année » écoulée et surtout de voir où en sont vos (bonnes) résolutions ! Hopla go, on déterre le trésor et on fait le point... Vous verrez comme il s'en passe des choses en 1 année : des bonnes, des moins bonnes, peut-être aurez-vous atteint vos objectifs, peut-être pas, retenez simplement ceci : quand on ose, on se trompe souvent, quand on n'ose pas, on se trompe toujours**...

Bonne rentrée les Bibbele's,
roulez jeunesse et avec le sourire SVP !

Temporellement,
Vos BLA-BLABricoleuses

*On sera là pour vous y faire penser !
**Romain Rolland





Achtung, ça va Scier ! (Scie, scie)

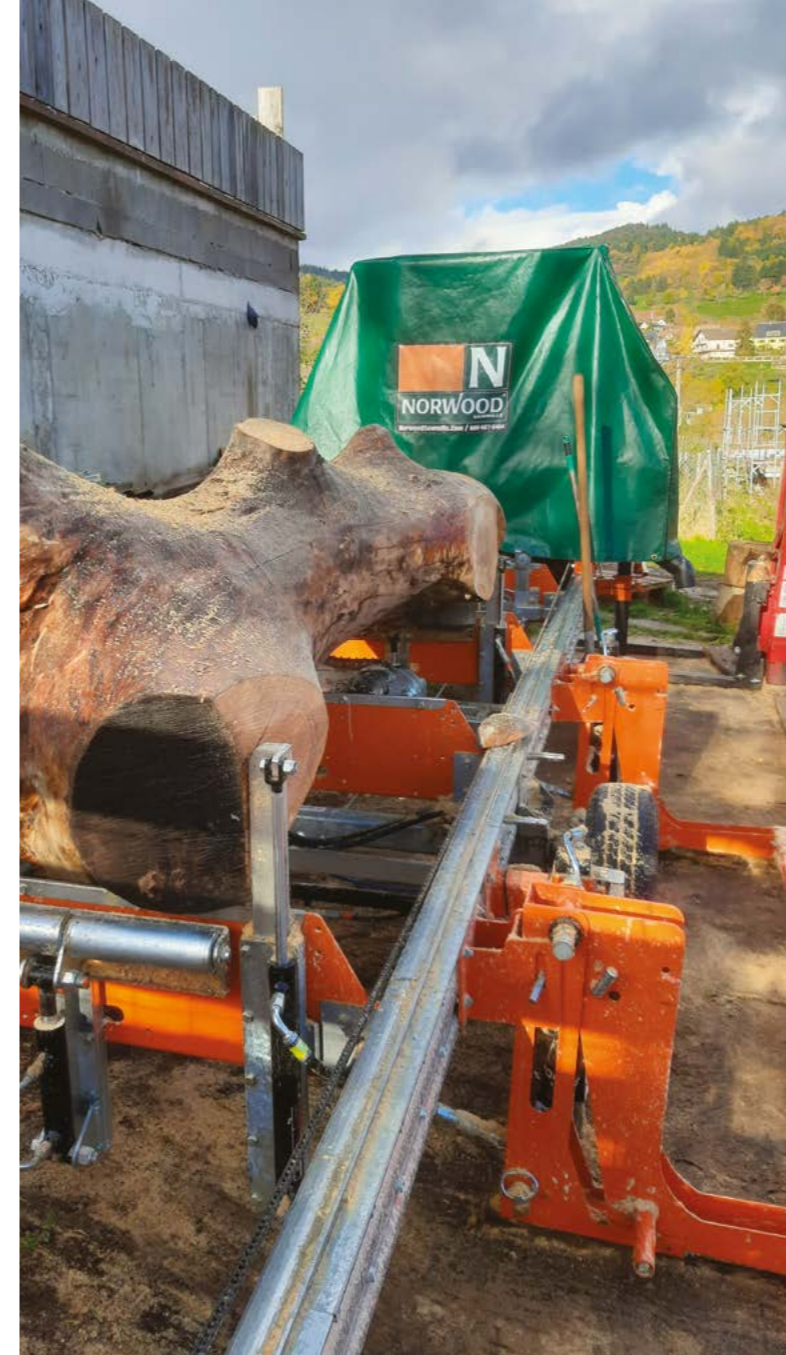
Nous, le bois, on adore ça ! Alors, quand on rencontre un amoureux de ce noble matériau, on lui met direct le grappin dessus ! Rencontre avec Steve Scheidecker et sa scierie mobile...

Originaire des Petites Verreries à Ribeauvillé, Steve démarre sa vie professionnelle à 14 ans, avec un CAP de menuisier. « J'ai effectué mon apprentissage à la menuiserie Hunzinger de Riquewihr, qui n'existe plus aujourd'hui. Puis j'ai enchaîné dans le bâtiment pendant 32 ans ! Menuiserie, charpente, aménagements intérieurs... je me suis formé sur le tas au travers de mes diverses expériences... » et quel parcours ! Beauvillé, Carola, Rinaldi Structal, Schüco, Sati, Ulsas, Schramm Constructions... on peut dire que Steve n'a pas chômé !

Il y a 2 ans, une grosse opération du dos le rend inapte à travailler dans le bâtiment. Steve cherche alors comment se reconverter... Baignant depuis toujours dans le milieu de la forêt et du bois il décide d'investir dans une scierie mobile ! Une scierie mobile ?! Wos Esch ?! Hé bien comme son nom l'indique, il s'agit d'une scierie, qui présente l'énorme avantage de pouvoir se déplacer ! Hé ouais ! Il suffit d'installer la scierie devant les troncs à scier, de la caler et c'est parti ! Hé non, la scierie mobile ne s'accroche pas à l'attache remorque de la Clio, il faut un tracteur ou un camion pour la déplacer. « Ma scierie mobile est une Norwood, une marque canadienne de renom. Il s'agit d'un gros investissement financier mais je ne regrette rien ! ».

Maintenant qu'on sait ce qu'est une scierie mobile, question suivante : à quoi ça sert ? À scier pardi ! Chêne, épicéa, hêtre, acacia, frêne, pin et sapin... la scie mobile permet de scier diverses essences de bois pour façonner tout un tas de produits : planches, chevrons, poutres, plots...

« Imaginez, votre noyer n'a pas supporté la dernière (grosse) bourrasque... quelles sont vos options une fois l'arbre à terre ? Le découper en petits morceaux pour alimenter le poêle à bois ? L'emmener à la déchetterie ? Dommage non ? Grâce à ma scierie mobile, je me déplace chez vous (ou je viens chercher l'arbre pour le ramener à mon atelier) et le débite pour en faire des planches, des poutres... que vous pourrez ensuite exploiter à votre guise ! ».



Au-delà du fait que le concept soit absolument génial, ce qui nous plaît tout particulièrement, c'est l'état d'esprit de Steve... Avec la scierie mobile, tout est fait en ultra local, c'est la scie qui vient à la grume ! Et puis Steve, il a un don pour créer, il sait (presque tout) faire ! Vous lui donnez un morceau de bois quelconque et il arrive à le transformer en une lampe ou un pied de table ultra original. « Quand j'étais plus jeune, je voulais économiser alors je fabriquais mes meubles avec de la récup ! Et puis, au fil des années, tout a augmenté ! Dans les magasins de bricolage, je trouvais des planches aux tarifs exorbitants et en provenance de pays lointains... Bravo le bilan énergétique ! C'est comme ça que la scierie mobile est peu à peu devenue une évidence... Réexploiter des arbres locaux, les transformer sur place pour en faire bénéficier les gens du coin... Élémentaire ! ».

Cerise sur le plateau, Steve tente d'atteindre le 0 déchet ! Comment ? En réutilisant TOUT sur un tronc : les petits éclats de bois sont transformés en bois d'allumage, livré dans des caissettes consignées, made in Steve Scheidecker, elles aussi réalisées à partir de chutes. Fin d'année, la sciure sera transformée directement en pellets, grâce à une presse à pellets... bref, pour Steve, sur un arbre, tout peut servir : 0 gâchi !



Panne, batterie,
vitre cassée...
No stress,
Repar'Phones
est là !

**FILM HYDROGEL
ACCESSOIRES**

Tony Lefrancois
2, rue des bergers
OSTHEIM

06 06 78 90 24
contact@reparphones.fr

f i t s Repar'Phones

RÉPARATION

Smartphone
Tablette
AirPods
Apple Watch
Console de jeux



« Je crée des meubles sur-mesure, dans l'esprit brut, vintage... si vous cherchez du droit et du contemporain, mieux vaut aller chez Ikéa, moi je m'adapte à la pièce de bois, pas le contraire... il en résulte des pièces uniques et de caractère (ndlr : un peu comme Steve !). Ce que j'aime dans cette activité, c'est la proximité avec le client, il n'y a aucun intermédiaire entre nous, ce qui explique en partie les prix que je peux proposer... Je

n'ai pas prévu de devenir riche, je veux juste faire ce que j'aime, me faire plaisir et faire plaisir aux autres... J'aime

échanger, donner des tuyaux... Tenez par exemple, bien souvent, il n'est

pas possible d'acheter juste une planche dans un plot (le plot est une grume de bois reconstituée, composée d'un ensemble de plateaux), il faut acheter le plot dans sa globalité. Eh

bien chez moi, si mon client veut une planche dans un plot, je la lui vends... Mes clients sont aussi bien des pros : charpentiers, bûcherons, menuisiers, tourneurs... que des particuliers qui, ont un ou des arbres à scier, ou sont à la recherche de planches, d'objets déco en bois sur-mesure... Je passe beaucoup de temps en forêt pour repérer les arbres tombés au sol, ceux qui attirent le plus mon attention, ce sont les tordus, les « moches », les arbres scolytés* ... tous ces arbres dont personne ne veut mais qui une fois sciés, révèlent une véritable beauté cachée... Malheureusement, trop souvent, des arbres magnifiques sont envoyés à la destruction et transformés en plaquettes forestières (pour le chauffage), moi, j'essaie de les sortir de cette issue fatale et de les sublimer... en quelque sorte, je nettoie la forêt en exploitant la richesse qu'elle nous offre... ».

* le scolyte est une petite bête qui parasite l'arbre en se nourrissant du bois tendre... cela génère tout un tas de galeries « imprimées » dans le bois qui se révèlent au sciage et offrent un rendu esthétique vraiment chouette !



SCHEIDECKER STEVE
SCIERIE MOBILE

STEVE SCHEIDECKER
SCIERIE MOBILE

16A rue Sainte Anne - 68590 THANNENKIRCH

TEL : 06 11 29 05 71

daspanzer200@gmail.com

f scierie mobile Scheidecker

AU HÔTEL *** RESTAURANT Riesling

À (re)découvrir !



Alexandre LESSER a pris les rênes de l'Hôtel *** Restaurant Au Riesling à Zellenberg en avril 2023, en tant que propriétaire et chef de cuisine.

La salle de restaurant et la terrasse offrent une **vue imprenable sur le vignoble**, créant ainsi une atmosphère propice au plaisir de la table.

Vous apprécierez la **cuisine raffinée et créative** mettant à l'honneur les plats traditionnels de la région.

Ainsi vous trouverez votre bonheur dans la carte élaborée par le chef et son équipe.

Réservez votre table dès maintenant et laissez-vous transporter par une **nouvelle expérience culinaire**.



5 route du Vin 68340 Zellenberg
+33 3 89 47 85 85
www.au-riesling.com



The Gold Tree : une (tree) belle histoire !

Il y a quelques mois, un ami nous appelle car il a besoin des services de Bulle & Co'. Il vient de créer une entreprise avec un associé et ils souhaiteraient faire le point sur leur com' : voilà comment vos BLA-BLATEUSES-Bulleuses ont rencontré Panos Papakosmas Tsanakalis... Oh Verdeckel et quelle rencontre !

Panos a 21 ans, il est arrivé de Grèce en 2016 car son plus jeune frère, champion de danse latine, avait été repéré par une danseuse d'Ostheim pour créer un duo ! Ni une ni 2, toute la famille quitte le pays natal pour permettre au cadet de réaliser son rêve... « Mon arrivée en France a été difficile, j'ai intégré l'école un mois après la rentrée et je ne parlais pas un mot de français ! ». Mais la maman de Panos l'inscrit en parallèle à des cours de français particuliers et Panos progresse vitesse grand V !

Il obtient ensuite un Bac Pro Gestion et Administration puis se lance dans un Bac+2 Gestionnaire en Unité Commerciale en alternance. Il travaille 1 an chez Jysk à Sélestat puis 1 an à la Homerie à Marckolsheim, chez Stéphane Guidat. C'est précisément durant cette seconde année que tout s'accélère pour Panos...



Au détour d'une conversation, Panos livre à Stéphane (son futur associé) que son grand père, en Grèce, est producteur d'huile d'olive, d'olives, de tapenades... mais pas n'importe quels produits, des produits HIGH LEVEL ! « *Mon papi a créé la société Evita lorsqu'il avait 43 ans, il a acheté quelques terrains, a planté des oliviers et a démarré la production d'huile d'olive... au départ, il ne vendait qu'à ses proches mais la qualité de ses produits était telle que son entourage l'a vivement encouragé à la commercialiser plus largement. C'est ainsi que les produits Evita ont été commercialisés à partir de 2015, mais uniquement à des revendeurs et essentiellement vers les pays d'Asie. Lorsque j'ai échangé avec Stéphane, je me suis rendu compte que nous tenions une véritable pépite et qu'il était temps de la développer notamment sur le territoire français : voilà comment The Gold Tree est née le 1^{er} janvier 2023 !* ».

Pour bien planter le décor, il est important de faire étape aux origines : en Grèce ! Spiros Chatzispasou (le papi de Panos) a actuellement 70 ans et pète la forme (grâce aux olives très certainement, car ces petites bouboules regorgent de bénéfices incalculables pour la santé). C'est lui qui est aux manettes de toute la partie production et transformation des olives. Pour la récolte des olives destinées à l'huile premium, des équipes de « spécialistes » sont embauchées car les olives sont toutes ramassées et triées À LA MAIN ! Elles doivent répondre à des critères extrêmement précis : ne pas être encore mûres, être bien dures, bien vertes... 10 kg de ces olives sont nécessaires pour produire 500 ml d'huile d'olive premium !

Pour ce qui est des recettes de fabrication, elles sont toutes précieusement conservées dans un coffre appartenant au papi... « *Lorsque mon papi s'arrêtera, j'aimerais racheter Evita, cette entreprise, c'est ma famille, mon pays, elle cultive les joyaux gastronomiques de la Grèce au travers de produits d'une qualité extrême...* ». Et Panos sait déjà où il va (et où il n'ira pas !). « *Nous avons été approchés par la grande distribution, pour moi, hors de question d'y commercialiser mes produits. Nos huiles d'olive sont le résultat d'un travail acharné, soigné, d'une passion familiale et d'une envie de partager notre savoir-faire et la richesse de notre pays... la grande distribution ne pourrait pas mettre en valeur et respecter mon produit comme il se doit* ».

Assez parlé des protagonistes, ce qui nous intéresse maintenant ce sont les produits ! On vous disait plus haut que ce ne sont pas n'importe quels produits et pour cause, les huiles d'olive de The Gold Tree ont déjà remporté 6 médailles d'or depuis 2021 ! (Londres, Japon, Grèce (2x), Dubaï, Paris...).

Cordages • Filets • Accastillage

**Corderie
Gautier**

ZA du Muehlbach
13 Rue des Artisans
68750 Bergheim
 03 67 82 00 00

cordagesgautier.com

Actuellement, The Gold Tree propose 3 huiles :

- La Premium, extra vierge, taux d'acidité inférieur à 0,8 %, pressée à froid (permet la conservation du goût et dézingue les bactéries) idéale pour les assaisonnements, cette huile n'aime pas être chauffée ! (500 ml)
- L'Extra Vierge, taux d'acidité inférieur à 0,8 %, parfaite pour la découverte, c'est une huile douce qui se déguste en salade mais aussi en cuisson (1l ou 5l).
- L'Extra Vierge Biologique, pour cette huile, les olives mûrissent « seules » sans aucune intervention humaine ni ajout de quoi que ce soit. En résulte une huile plus grasse, très adaptée à la cuisson (1l ou 5l).



Vous pourrez aussi découvrir les olives nature ou farcies (qui, pour la petite histoire, ne sont pas du tout les mêmes olives que celles utilisées pour la fabrication de l'huile), les olives sucrées (uniques au monde !) à base de miel de fleurs, sans oublier les tapenades, les chutneys...

Panos s'est déjà constitué un joli réseau de professionnels qui utilise-commercialise ses produits : l'Hôtel des Berges, le restaurant Chez Julien (dont le Chef, Jean-Jacques est ambassadeur officiel de The Gold Tree), Jy's, Flam&Co, l'Auberge du Froehn... Mais aussi Coop Store, L'épicerie Épicurienne, le Comptoir Maison Lorho, Colmar Frais... Si vous êtes séduit par l'histoire et les produits de Panos, n'hésitez pas à le contacter, il se fera une joie de venir en personne vous présenter toutes ces pépites ! « *Je ne suis pas là juste pour vendre, ce que je veux, c'est raconter mon histoire, partager ma passion et le travail de ma famille, faire goûter mes produits et généralement, je n'ai pas besoin d'en faire plus... la dégustation fait le travail à ma place !* ».

Pour les particuliers, RDV sur le site : the-gold-tree.fr pour commander en ligne !



THE GOLD TREE
Panos Papakosmas Tsanakalis
TEL : 06 49 73 92 30
 panos@the-gold-tree.fr
 The Gold Tree thegold_tree @thegoldtree



autour de bébé
adbb

Liste de naissance

- Puériculture
- Poussettes
- Sièges-Auto
- Chambres
- Décoration
- Cadeaux
- Jeux et jouets en bois de 0 à 6 ans
- Produits bio et éco-responsables

6 rue de Waldkirch à Sélestat
03 88 08 96 81
Du lundi au vendredi, de 9h15 à 12h et de 14h à 18h30
Le samedi de 9h15 à 12h et de 13h30 à 18h



lupins au 2^{ème} étage ». En effet, dès l'entrée, les Fraxinelles vous accueillent dans une ambiance végétale avec un joli mobilier design au ton floral avec vue sur un jardin thérapeutique qui offre aux résidents des temps de promenades...

Puis, c'est dans un univers coloré qu'on découvre des chambres spacieuses toutes annexées à leur salle de bain soit 20m2 environ avec tout le confort : lit médicalisé, bureau, chaise, fauteuil, chevet, armoire murale... C'est un peu comme à l'hôtel mais avec le service en plus. Chaque chambre étant reliée à l'équipe soignante. Évidemment, tout est mis en place pour que chaque résident se sente « comme à la maison ». Libre à chacun de personnaliser sa chambre en la décorant selon ses envies...

Cet EHPAD nouvelle génération a totalement compris la notion de vie en collectivité. Salons, salle d'activité, salles à manger, salle à manger privative pour les familles, chapelle... Waouuhhh, les services sont all-inclusive jusqu'au coiffeur et au salon esthétique !

Aux Fraxinelles, on ressent clairement que c'est l'humain qui mène la danse à tous les niveaux ! Une équipe de 100 agents se répartissent le travail pour faire tourner cette grande et belle maison : soignants, cuisine, lingerie, nettoyage, service technique, administration... Tout le monde s'active dans un objectif de bien-être des résidents. Les aînés sont au cœur des préoccupations afin de pouvoir leur garantir un bon état de santé, une autonomie sociale, physique et psychique. « Pour répondre aux besoins de nos résidents, le volet médical et soins est fortement valorisé. Médecin coordonnateur, infirmières, psychologue, kiné... Notre établissement dispose même d'un cabinet médical et dentaire ainsi que d'une salle de kinésithérapie tout équipée. Et puis, nous disposons d'un pôle d'activité et de soins adaptés dans lequel nous accueillons, durant la journée, nos résidents souffrant de troubles du comportement modérés pour des activités sociales et thérapeutiques... ».

Cerise sur le gâteau ! En tant que gourmandes invétérées, nous avons relevé un point fondamental : la cuisine est faite maison aux Fraxinelles ! Dans les salles à manger, on sert déjeuner, collation de l'après-midi et dîner... 5 cuisiniers s'activent aux fourneaux et travaillent en circuit-court avec des producteurs locaux. Viennoiseries, kougelhops, smoothies... l'équipe restauration regorge de belles idées pour surprendre ses résidents.

Comme le dit si bien une phrase sur l'un des murs des Fraxinelles : « il ne faut pas de tout pour faire un monde, il faut du bonheur et rien d'autre » et c'est signé Paul Eluard. Cet EHPAD respire la joie de vivre et ce ne sont pas Fraxou et Fraxie, les 2 chats de la maison de retraite qui vous diront le contraire. Les 2 mascottes sont bichonnées par les résidents, une belle complicité, MIAOU !

JOB ALERTE !



L'équipe des Fraxinelles a VRAIMENT besoin de renfort et recherche des SOIGNANTS.

Les missions sont variées : accompagnement du résident tant au niveau des soins, de la vie quotidienne, des animations... Votre temps de travail se répartit sur 3 jours par semaine dans une chouette ambiance !

Les + : les repas du personnel peuvent être pris à l'EHPAD dans une jolie salle de pause, vous pouvez profiter de l'amicale du personnel...

Toujours dans un objectif de bien-être du résident, si vous aimez l'humain et si vous avez compris qu'aux Fraxinelles, c'est l'accompagnement personnalisé des personnes âgées qui est au cœur de la vie de cet EHPAD, même sans diplôme, n'hésitez pas à envoyer votre candidature à : laura.ermel@ehpad-bergheim.fr

Ode à la vie aux Fraxinelles !

Cette fois, nous avons choisi la vie pour notre interview : rendez-vous à l'EHPAD Les Fraxinelles à Bergheim ! Nous avons eu la chance d'y faire la connaissance de Corinne LOUIS, directrice de l'établissement et Laura ERMEL, responsable qualité. Et vous savez quoi : ça bouge sacrément chez nos aînés !

Un jour ou l'autre, nous serons tous confrontés à des choix pas forcément évidents et l'hébergement pour personnes âgées dépendantes en fait partie... L'EHPAD Les Fraxinelles a été construit en 2014 afin de répondre à une demande croissante. C'est un lieu lumineux, chaleureux, axé sur la nature et idéalement situé entre Sélestat et Colmar. D'ailleurs, le nom de cet EHPAD n'a pas été choisi au hasard. Petite parenthèse de culture générale : l'établissement tire son nom d'une espèce d'orchidées protégées qui poussent sur les collines du Grasberg.

Corinne LOUIS nous en dit plus sur la capacité d'accueil de l'établissement : « au total, notre EHPAD nous permet d'accueillir 120 résidents en chambre individuelle dont 14 en unité de vie protégée (UVP) spécifique aux maladies d'Alzheimer et troubles apparentés. D'ici début 2024, nous avons pour objectif de développer encore ce service en totalisant 3 UVP dans notre établissement. Aussi, pour le bien-être et la sécurité de nos résidents, un projet d'extension a été lancé ». Précision de Laura ERMEL : « notre EHPAD comprend 3 niveaux, portant tous des noms de fleurs avec des codes couleurs par unités... l'UVP Hortensias au rdc, les unités fougères, coquelicots, bleuets, boutons d'or au 1^{er} et les unités bambous, freesias, mimosas,



LAURENT BECK
PRESTATIONS VITICOLES ET ARBORICOLES

SÉCATEUR D'OR 2020

DEVIS SUR MESURE

PRESTATIONS VITICOLES
PRESTATIONS ARBORICOLES
CRÉATION & ENTRETIEN D'ESPACES VERTS PARTICULIER & PROFESSIONNEL
PRESTATIONS AGRICOLES

TAILLE arbres fruitiers, haies, élagage...	TONTE pelouse, vergers, prés...
TRAVAUX DE SOL manuel ou motorisé (tracteur)	ENTRETIEN broyage, balayage, déneigement...
ÉVACUATION déchets verts, bois de taille...	PLANTATION arbres fruitiers, haies...

07 80 05 78 94

laurentbeck.fr

contact@laurentbeck.fr

 laurentbeckprestations



La créativité des soignants, l'équipe animation et les bénévoles transforment la maison de retraite en un lieu plein de vie et les divertissements sont assurés. Et vous savez quoi ?

Il y a de vrais talents aux Fraxinelles : pâtisseries, bricolages, maquettes... Ateliers culinaires, ateliers diy*, médiation animale, moments intergénérationnels avec le périscolaire ou sorties en tous genres (concert, théâtre et même Europa Park...) égayent la vie des résidents ! Moyenne d'âge aux Fraxinelles : 87 ans et ça dépote !

Au fil de l'année, les événements s'enchaînent : carnaval, marché de printemps, soirée tartes flambées, fête des familles... Aux Fraxinelles, il y a toujours une bonne raison de faire la fête et trinquer !

*diy : do it yourself – traduction de l'English : fais le toi-même



EHPAD INTERCOMMUNAL DE BERGHEIM

Les Fraxinelles

21, rue des Fraxinelles - 68750 BERGHEIM

TEL : 03 89 73 63 39

administration@ehpad-bergheim.fr

ehpad-bergheim.fr

EHPAD Les Fraxinelles

DROIT DES AFFAIRES | DROIT CIVIL | DROIT PÉNAL | DROIT SOCIAL
TRAVAIL | DROIT DE LA FAMILLE | DROIT DE LA CONSTRUCTION

▶ AU SERVICE DES ENTREPRISES & DES PARTICULIERS

“

Nous plaçons la dimension humaine au cœur de notre métier afin de déterminer les solutions les plus appropriées à votre situation...

”

1 CABINET
▶ 3 VILLES

COLMAR

1 rue de la Porte Neuve

SÉLESTAT

1 boulevard de Nancy

STRASBOURG

4 rue Charles Foucauld

03 88 92 71 66

▶ cabinet-avocats-pernet.fr

PORTRAIT
D'ÉCO

Ça embouteille sévère chez Costral !

Si on vous dit : COSTRAL à Riquewihr. Tout le monde connaît ou a déjà entendu parler de cette entreprise au cœur du Vignoble. Mais sauriez-vous dire précisément quels sont ses champs de compétences ? Hopla, c'est parti pour de nouvelles investigations dans le monde de l'industrie cette fois.

Immersion dans une belle histoire de famille ! Rencontre avec Frédéric KUHLMANN, président de COSTRAL : « tout le mérite revient à mon père Willy KUHLMANN ! Il a grandi dans le domaine familial KUHLMANN Frédéric et Fils à Hunawirh et il a toujours dit qu'être vigneron, c'est le plus beau métier du monde ! Entre nous, Willy n'était pas très assidu à l'école, hihi. En revanche, il bouillonnait d'idées... Il adorait bricoler et cogitait beaucoup... C'est d'abord une de ses réalisations de charrue qui a été remarquée puis plus tard, c'est tout un système assemblant une tireuse et une boucheuse sur un seul châssis qui a vu le jour dans son garage en 1975. Grâce à cette réalisation, Willy s'est fait remarquer par un entrepreneur allemand, M. CLEMENS. Ce dernier avait cerné le potentiel de mon papa et a décidé de fonder Clemens France. La machine inventée est alors baptisée FIAMAT et connaît un franc succès. Chemin faisant, au vu des idées détonantes de Willy, M. CLEMENS, qui était devenu un père spirituel pour mon papa, a décidé de le laisser vivre sa propre expérience de l'entrepreneuriat. En 1992, Clemens devient COSTRAL et s'installe à Riquewihr. Je me souviens qu'à l'époque, j'ai déjà pu participer à la recherche de la marque de l'entreprise. Notre réflexion s'est portée sur la construction alsacienne d'où COSTRAL ». Et ouais et à partir de là, let's go pour l'embouteillage ! Vin, bière, spiritueux, jus... plus de limite. Rinceuses, tireuses boucheuses, capsuleuses, monobloc 3 en 1, ligne grande cadence, laveuse sécheuse, étiquetage... le vocabulaire est tout aussi vaste que les compétences de COSTRAL.

Piqué lui aussi par le virus de l'embouteillage, c'est tout naturellement que Frédéric fait le choix de reprendre les rênes de l'entreprise familiale en 2006. A cette époque, l'entreprise compte 30 salariés. Changement de cap pour Frédéric, il décide de passer de l'artisanat à l'industrie, s'ouvre alors une nouvelle ère pour COSTRAL... L'innovation et l'exportation sont placées au cœur de l'entreprise. En entrant sur de nouveaux marchés internationaux, l'entreprise ne cesse de croître...

On vous entend « et Willy dans tout ça, comment il va ? ». Sur ce point, nous avons réussi à obtenir les petites confidences de Frédéric : « Ne vous inquiétez pas, même à la retraite, Willy est toujours aussi débordé, toujours en action. Connu comme le loup blanc, il a toujours son bureau chez COSTRAL. Du haut de ses 80 ans, il répète encore souvent à ma maman, Christiane qu'il doit aller au boulot ! Et entre nous, il adore les apéros du vendredi soir entre collègues ».

Une chouette transition familiale ne peut déboucher que sur une belle histoire d'entreprise ! Frédéric a bénéficié d'une sacrée base de travail certes mais il a très bien su cerner son marché. Outre l'export, il a aussi eu du flair avec 2 projets de croissances externes notamment. Coup du destin, en août 2010, c'est lors d'un déplacement personnel que Frédéric a l'idée de rendre visite à un confrère en Isère, fabricant de machines d'embouteillage grande cadence également. « A mon arrivée, j'ai été accueilli par le gérant et lorsque je lui ai demandé comment il allait, il m'a répondu : mal, nous sommes en redressement judiciaire et vous seriez le candidat rêvé pour une reprise de notre société ! J'ai de suite eu un coup de cœur car il y avait une vraie complémentarité, un projet... J'ai finalement déposé mon projet de reprise dans le même mois et en octobre 2010, nous rachetions donc la société STONE Industrie située à Doissin (38 – Isère) avec 19 personnes sans aucun plan social ». Au top Frédéric ! Et évidemment les belles aventures humaines ouvrent toujours la porte à de nouvelles opportunités mais aussi de nouvelles performances... Grâce à ce rachat, le chiffre d'affaires de STONE Industrie a décollé permettant à l'entreprise de s'agrandir et d'embaucher : ils sont 40 aujourd'hui !

En tant que digne successeur de Willy, Frédéric ne s'arrête jamais non plus, c'est dans le sang chez les KUHLMANN, s'esch a so ! Suite au succès de STONE Industrie, COSTRAL détecte une nouvelle synergie et rachète l'entreprise STENTZ localisée à Bennwihr Gare, spécialisée dans le lavage séchage de bouteilles, soit 10 salariés.



COSTRAL, STONE Industrie, STENTZ, le groupe compte aujourd'hui 125 salariés et ça embouteille sévère !



Chez COSTRAL, l'accompagnement client est personnalisé, c'est le bureau d'études qui se charge de la conception et de l'implantation des machines et équipements. Point clé : Frédéric a fait le choix de maîtriser en interne l'intégralité des savoir-faire nécessaires à la conception et fabrication de ses lignes d'embouteillage. Automatismes, électronique, informatique, pneumatique... de nombreuses compétences sont requises. Intéressant à savoir : jusqu'à 97% des composants qui interviennent dans l'assemblage des machines sont fabriqués par COSTRAL. Précurseur et toujours dans le but d'améliorer sans cesse la gamme de lignes d'embouteillage et les équipements existants, Frédéric donne beaucoup d'importance à la recherche et au développement.

Croissance, export, COSTRAL n'en oublie pas pour autant le marché alsacien ! Un magasin de vente directe sur le site de Riquewihr vous propose un large choix de produits vinicoles, d'œnologie et de sommellerie. C'est bon à savoir !

HAPPY END ! Nous croyons en l'humain et ces belles histoires, comme celle de COSTRAL, résultent bien souvent d'une superbe ambiance en interne et de ressources humaines au top. Soyons honnêtes : nous avons eu un vrai coup de cœur, trop de LOVE chez COSTRAL : même les retraités n'envisagent pas leur départ !



CHOCOWAOUH
CAFÉ 

Votre espace de dégustation chocolat
 dédié à un moment de partage et d'émotions

**NOUVEAU
 DANS VOTRE
 CHOCOLATERIE**


DANIELSTOFFEL

LACHOCOLATERIEDANIELSTOFFEL
 Route de Guémar | Ribeauvillé
 03 89 71 20 20

LACHOCOLATERIEFAMILIALED'ALSACE 



COSTRAL
 ZA-1, rue des Prés - 68340 RIQUEWIHR
 TEL : 03 89 47 89 45
 costral.fr
 Costral S.A.



Eh bah Vala !

Peut-être êtes-vous déjà ou courant (ou pas) mais la jolie boutique Les Pieds dans l'Herbe à Ribeaupillé, tenue depuis belle lurette par Armelle, vient de changer de mains et il était de notre devoir de BLA-BLATEUSES de faire la lumière sur cet évènement majeur !

Nous sommes donc aller frapper à la porte de Val pour en savoir un peu plus sur ce changement de propriétaire... Assises confortablement sur la superbe méridienne bleu canard à l'entrée de la boutique, un bon café fumant à la main : nous sommes prêtes pour les confidences !

Valérie Baltenweck-Labalette, 100% pur jus Ribeaupilloise et nouvelle occupante des lieux, nous livre son parcours « A la base, j'ai un Bac Esthétique. Ensuite, ça devient folklo ! J'ai travaillé dans le domaine du textile, du cheval, de la petite enfance, j'ai vendu des fleurs, des petites culottes, des bodies, du pain... », un vrai caméléon cette Val !

« En 2011, mon fils Elias pointe le bout de son nez ! J'ai choisi de mettre ma vie professionnelle entre parenthèse pour me consacrer à ma famille. Depuis, petit Elias est devenu (plus) grand, ce qui m'a donné envie de reprendre une activité à temps plein, mais pas n'importe laquelle ni n'importe comment... j'avais envie d'une affaire à moi. Je me suis donc mise à la recherche d'un commerce à acquérir sur Ribeaupillé et de fil en herbe (une herbe c'est un peu comme une aiguille non ?), je suis arrivée jusqu'à Armelle qui cherchait un repreneur/se. Nous nous sommes rencontrées à ce sujet pour la première fois en janvier 2022, 1 an et 6 mois, des heures de préparation, de paperasses, d'échanges et de travaux... ma boutique Ainsi Vala' Vie ouvrait officiellement ses portes le 1^{er} juin 2023 ».



Avant d'aller plus loin et parce que tout le monde se pose la question : pourquoi « Ainsi Vala' Vie » ? « C'est un flash de 3h' du mat ! Mon surnom sur Facebook, c'est Vala Bala (Vala > Valérie et Bala > BAltenweck + LAbalette ... tu m'suis ?) et puis pour le Ainsi et le Vie, c'est tombé sous le sens : j'aime la vie, j'aime ce que je fais aujourd'hui, j'aime le parcours que j'ai emprunté pour arriver jusqu'ici, alors j'ai envie de dire... Ainsi Vala' Vie ! Oui oui ! ».

Passons maintenant au cœur du sujet : la boutique en elle-même ! Pour les anciennes clientes/ clients des Pieds dans l'Herbe, sachez qu'environ 60 % des marques ont été conservées, vous ne serez donc pas dépay(s)é(s) !

L'ADN de la boutique est resté le même ; proposer des produits cosmétiques et pour la maison : natures, bios, originaux et issus de petits producteurs locaux (dans la mesure du possible) mais en plus, des accessoires et de la déco vintage !

Niveau ambiance, Val épaulée par Seb, son mari, Elias, son fils, Josy et Guy, ses beaux-parents et ses proches ont mis le paquet pour créer une nouvelle atmosphère propre à Ainsi Vala' Vie, sans pour autant dénaturer le lieu qui est à lui seul, chargé d'histoire et de good vibes (rappelons qu'à l'origine, se trouvait une forge en lieu et place de la boutique). Poutres apparentes, murs de pierres sèches, coup de peinture blanche, lumière tamisée, bonnes odeurs qui chatouillent les narines, esprit cocooning... en entrant dans cette boutique, on se sent tout de suite à l'aise et ce n'est pas la méridienne, ni le café, ni les gourmandises généreusement offertes par Val qui vous donneront le sentiment contraire !

Cerise sur le savon, un espace dédié à nos chères têtes blondes a été spécialement aménagé : petite table, chaisounettes, livres, jeux... Mesdames et Messieurs, savourez le bonheur de pouvoir faire vos emplettes pépouze, pendant que vos lardons prennent du bon temps ! Si vous n'avez pas d'enfants mais un ou des chiens, sachez qu'ils sont aussi les bienvenus chez Ainsi Vala' Vie, Rollo, le maître poilu des lieux sera ravi d'avoir de la compagnie !

OUI !

VOTRE **CHAUDIÈRE FIOUL**
A TOUJOURS DE L'AVENIR,
GRÂCE AU **BIOFIOUL**
COMPOSÉ DE **COLZA**
CULTIVÉ EN FRANCE





Multi-énergies
Distribution
Entretien
Installation

CONTACTEZ-NOUS POUR
L'ENTRETIEN DE
VOTRE **CHAUDIÈRE**
FIOUL OU
GAZ

6a route de Sélestat - 68970 GUÉMAR
 **03 89 71 81 43**
 **info@beysang.fr**

L'énergie est notre avenir, économisons-la

Commandez directement en ligne sur **allianceenergies.fr**
Règlement sécurisé jusqu'en 10x avec 



Côté produits, différents univers s'offrent à vous :

- L'espace bien-être pour le bébé, l'enfant, l'ado, la femme et l'homme avec des cosmétiques bios (savons, déos, produits pour le bain, crèmes, maquillage, solaire, anti-moustiques...), des thés & tisanes pour toute la famille et tous les budgets. Parmi les marques proposées : l'Art du Bain, Autour du Bain, Umaï, Nailmatic, Compagnie de Provence, Couleur Caramel, Avril, Savonnerie de la Cigogne...
- L'espace Maison : bougies, senteurs, produits d'entretien (produit vaisselle, spray nettoyant, lessive), cloches en tissu (exit le film étirable en plastique !) avec des marques comme : Esteban, Végétalement Provence, Anae, Bleu Kelsch, Ah ! Table !, Papier d'Arménie, la Scierie Mobile Scheidecker et ses magnifiques planches à découper en bois...
- Puis l'espace déco, avec les superbes créations de Suzanne & Moi (artisanat créatif à partir de tissus vintage) et de Vannerie d'Alsace (Vannerie d'osier traditionnelle).

Pétard si avec tout ça vous ne trouvez pas votre bonheur ! Et puis... Il paraît qu'un coin « coquin » va bientôt voir le jour (juste à côté de la poule SM, si, si). Réservé au + de 18 ans : on n'en pipera mot pour l'instant !

Parce qu'elle ne s'arrête jamais et qu'elle bouillonne d'idées, Val vous proposera régulièrement dès la rentrée, divers ateliers / animations. Atelier maquillage mère fille (ou père fils : NON à la théorie des genres !), atelier vernis à ongles... Alors, pour ne pas en rater une paupiette, suivez la page Facebook !



AINSI VALA' VIE
Valérie Baltenweck-Labalette
 Du mardi au vendredi : 10h à 12h et 14h30 à 18h30
 Samedi : 10h à 12h et 14h30 à 17h30
 9, rue de l'Instituteur Ortlieb - 68150 RIBEAUVILLÉ
TEL : 07 88 92 81 14
 ainsivalavie68@gmail.com
 f Ainsi Vala'Vie @ ainsivalavie68



BONUS !

Sur présentation de ce **Bibbele Mag'** (celui-ci même que vous tenez présentement entre vos mimines), du 19 au 31 septembre 2023 inclus, bénéficiez de 10 % de remise sur votre ticket, à partir de 40 € d'achat ! Elle est pas belle la vie ? BAH SI, EH BAH VALA !



Hommage à Maïté UNTERSINGER

Maïté, membre fondateur de l'Association Avenir du Muesberg nous a quitté en juin dernier comme elle a vécu, discrètement et humblement. Son décès laisse un grand vide car elle est partie bien trop tôt, bien trop vite...

Comment oublier l'amie fidèle et généreuse, la personne appréciée de tous, la femme attentionnée, l'être attachant qu'elle a toujours été ? Comment oublier tant de joies, de peines partagées et de son soutien indéfectible dans les épreuves ! Impossible ! Sa mémoire sera toujours gravée dans nos cœurs.

Et pour mieux le surmonter, nous n'aurons qu'à nous souvenir de sa joie de vivre, de son énergie débordante, de sa bonne humeur, de sa bonté, et de son éternel optimisme, toujours tournée vers les autres, à l'écoute, fidèle au poste, positive enthousiaste et optimiste !

Pilier incontournable de l'Association, nous tenons à respecter l'engagement et la promesse faite à Maïté de poursuivre coûte que coûte cette volonté commune et partagée de mener à bien le projet du Muesberg qui rappelons le, tire son origine en la personne de Maïté.

Et c'est avec beaucoup de tristesse et de compassion que nous présentons nos plus sincères condoléances à ses enfants, petits-enfants, sa famille, ses proches, pour leur témoigner notre soutien dans ce moment douloureux.

Pour tout cela et bien plus encore, nous lui dédions ces quelques lignes laissées par Simone VEIL dans son poème intitulé « il restera de toi » :

*Il restera de toi ce que tu as donné,
 Il restera de toi ce que tu as offert,
 Il restera de toi ce que tu as semé.*

L'ensemble des membres de l'Association Avenir du Muesberg

LE PRESSOIR DE LA VALLÉE

- Vos fruits = votre jus ! (à partir de 80 kg)
 - Apportez vos fruits, repartez avec votre jus !
 - Pommés, poires, coings...
 - Conditionnement : Bouteille 1L, cubi 3 ou 5L

LE PRESSOIR DE LA VALLÉE
 RUE DE L'INDUSTRIE - 68126 BENNWIHR-GARE
 Uniquement sur RDV
TÉL. 03 89 29 12 10

Route des Vins d'Alsace 70 ANS 1953 - 2023

4^{ÈME} ÉDITION
Le Fascinant Week-end
 VIGNOBLES & DÉCOUVERTES
Alsace

19-20-21-22 OCTOBRE 2023

DÉGUSTEZ, VIVEZ ET PARTAGEZ DE FASCINANTES EXPÉRIENCES DANS LE VIGNOBLE DU PAYS DE RIBEAUVILLÉ ET RIQUEWIHR

Découvrez le programme

le Parc

scène de Ribeaupville

Les prochains événements du PARC !



2^{ème} OKTOBERFEST

Soirée festive

le Parc samedi 14 oct. 2023 à partir de 17h00

scène de Ribeaupville

www.ribeauville.fr



FIRMIN & HECTOR

CROQUE-MORTS CHANTEURS

SPECTACLE MUSICAL

le Parc dimanche 29 oct. 2023 15h30

scène de Ribeaupville

www.ribeauville.fr



Plus d'infos sur www.ribeauville.fr

BERGHEIM

Tout est vendu...
MAIS
la suite arrive !

LANCEMENT DE
LA 2^{ÈME} RÉSIDENCE
FIN 2023 !

DÉJÀ **13**
PROPRIÉTAIRES
HEUREUX !

INNEO

PROMOTION

UN PROJET D'ACHAT ET/OU DE VENTE ?

03 68 38 05 30 | inneo-promotion.fr